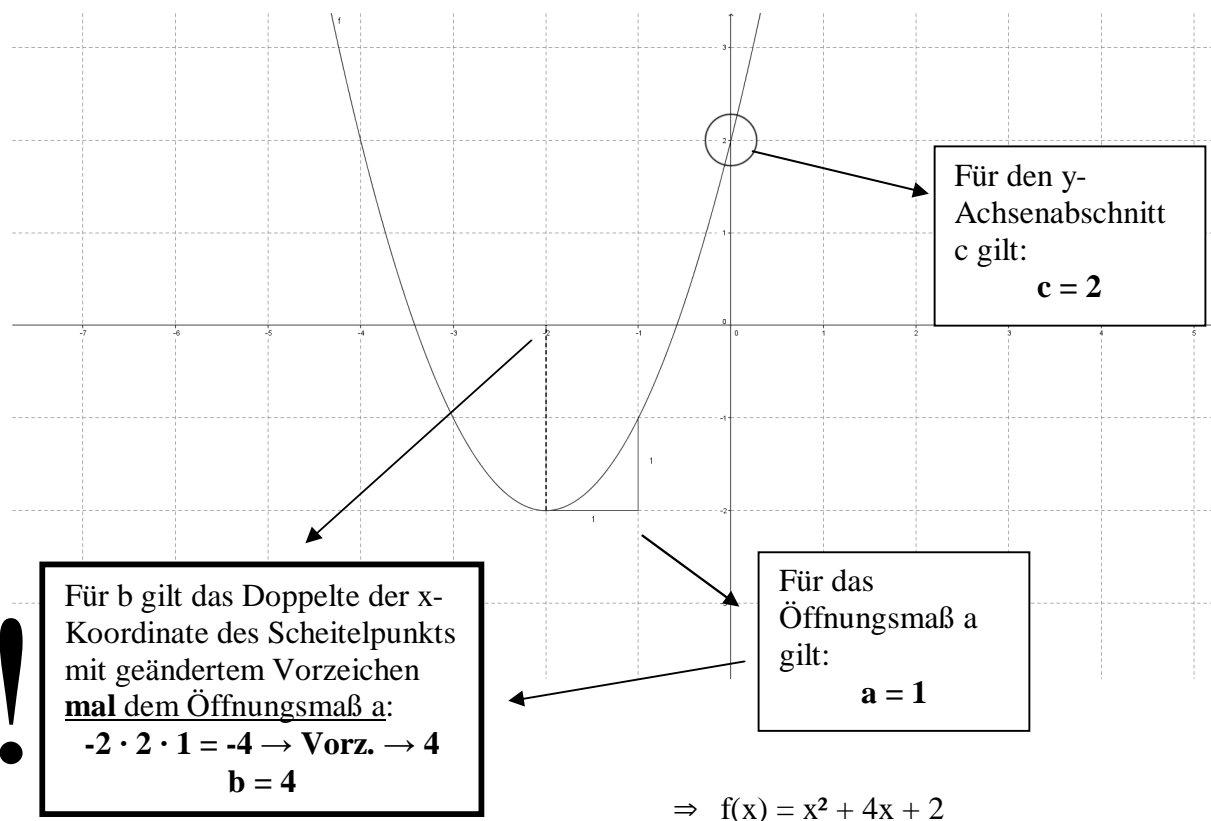
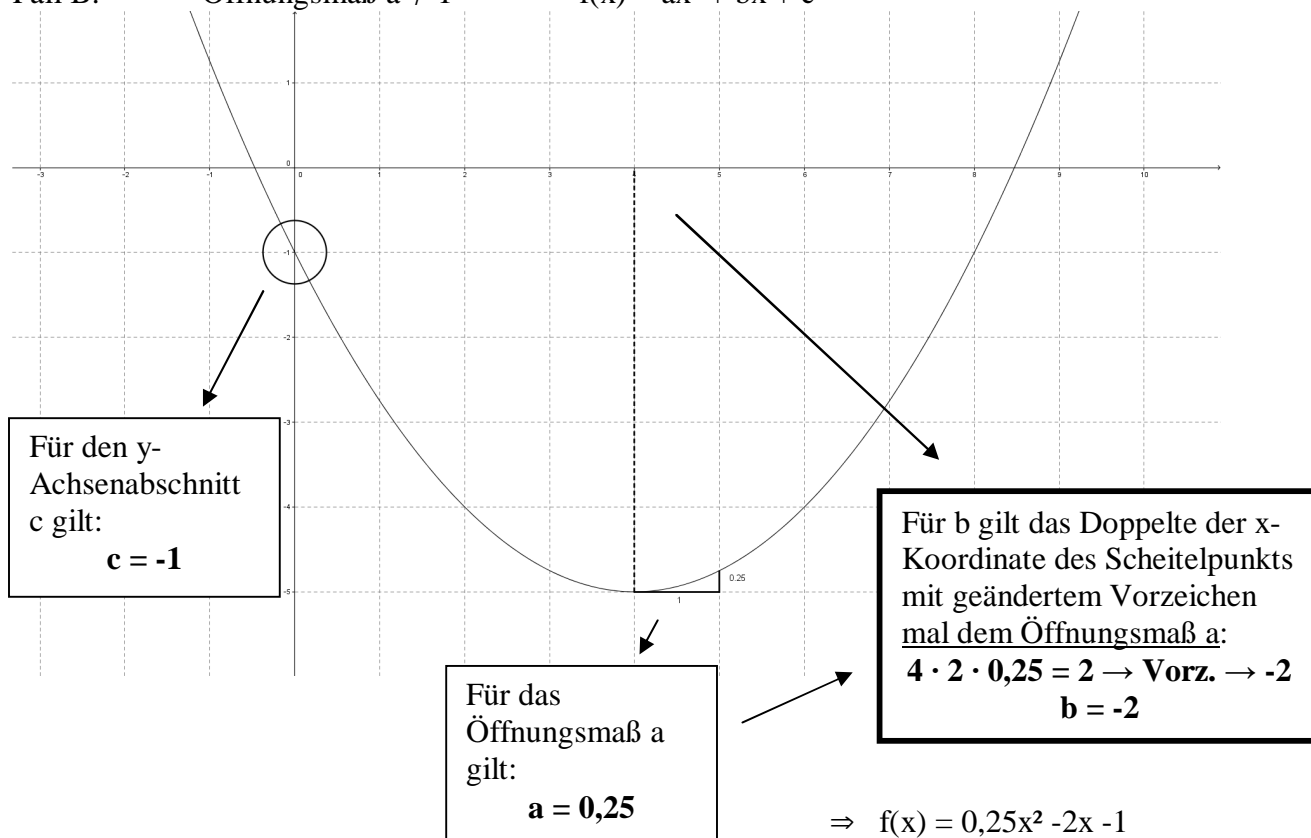


Ablezen des Funktionsterms einer Parabel in der normalen Form

Fall A: Öffnungsmaß $a = 1$ $f(x) = ax^2 + bx + c$

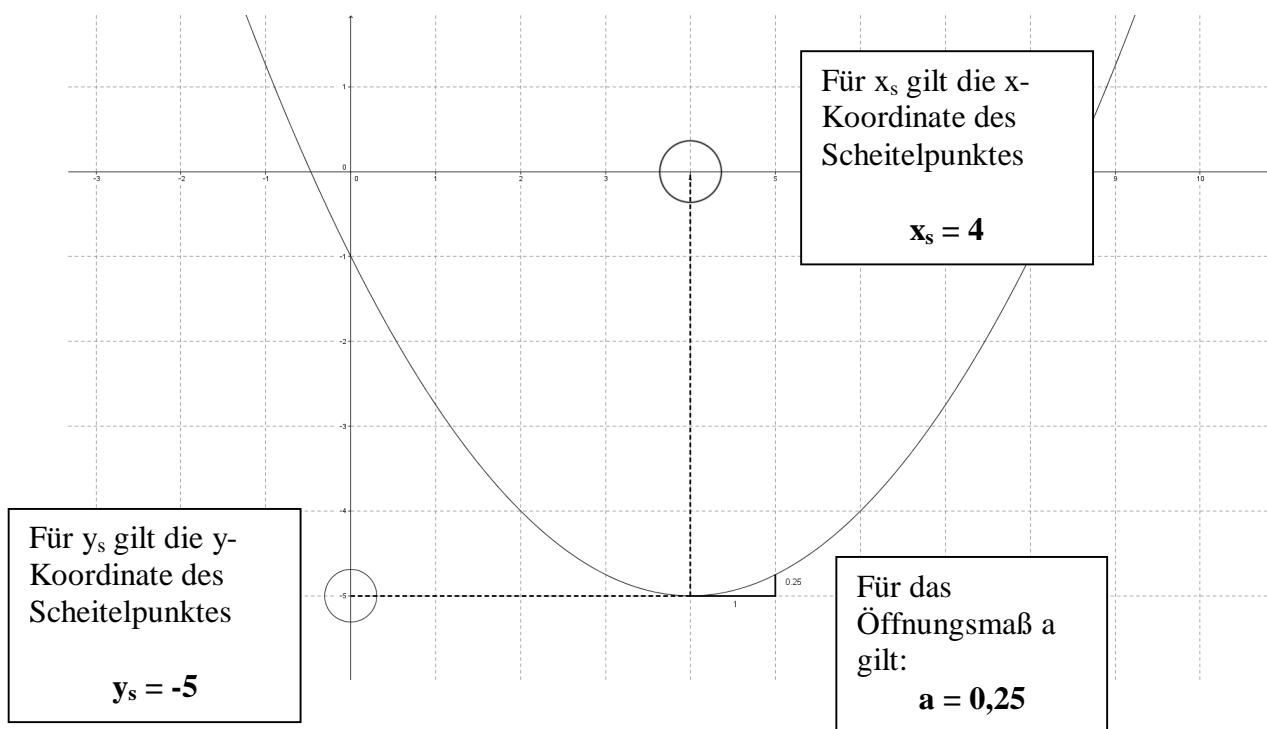


Fall B: Öffnungsmaß $a \neq 1$ $f(x) = ax^2 + bx + c$



Ablezen des Funktionsterms einer Parabel in Scheitelpunktform

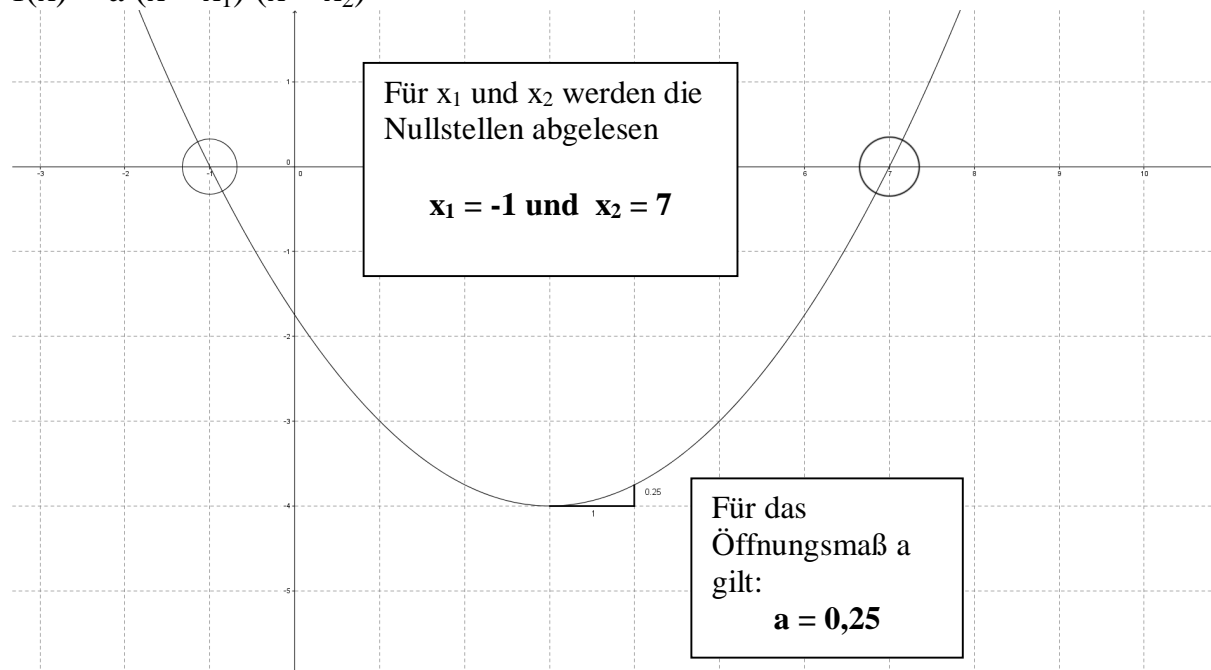
$$f(x) = a (x - x_s)^2 + y_s$$



$$\Rightarrow f(x) = 0,25 (x - 4)^2 - 5$$

Ablezen des Funktionsterms einer Parabel in der faktorisierten Form

$$f(x) = a (x - x_1) (x - x_2)$$



$$\Rightarrow f(x) = 0,25 (x + 1) (x - 7)$$